



Specifikationer

Km
10.000

Rækkevidde
534 km

1. registrering
Oktober 2023

Modelår
2023

Nypris
DKK 415.714,-

HK / Nm
204 HK / 310 Nm

Type
CUV

0-100 km/t
8,4 sek

Tophastighed
160 km/t

Drivmiddel
El

Trækjul
Bagjul

Tank

VW ID.5

Pro Performance

Solgt

Grøn ejeravgift
DKK 780,- / årligt

Geartype
Automatgear

Gear

Beskrivelse af VW ID.5

- ✓ PANORAMA GLASTAG MED ELEKTRISK RULLEGARDIN ✓ Designpakke Plus
- ✓ Assistentpakke Plus ✓ Komfortpakke Plus ✓ Adaptiv fartpilot ✓ Blind vinkel assistent ✓
- Skiltegenkendelse med fartpilot regulering ✓ Lyddæpende for- og sideruder inkl. tonede ruder bag med 65% lydabsorbering ✓ Travel Assist ✓
- LED matrix - IQ.LIGHT forlygter MED DYNAMISK FJERNLYS ✓ 3D LED
- Baglygter med dynamisk blink
- ✓ Navigation ✓ AMBIENTE BELYSNING I 30 FARVER ✓ DELLÆDER/ALCANTARA INDTRÆK
- ✓ 20" Alufælge Style Drammen
- ✓ 360° kamera ✓ 3 zone klima
- ✓ Varme i forrude.

1: Assistent pakke Plus:

Bakkamera, & 360 kamera, Nøglefri betjening Advanced, Tyveri Alarm, Ambientebelysning ved dørhåndtag, Pre-Crash, bagklap med el-betjening samt Easy open/close funktion, Intelligent Park Assist Plus med memory feature, Travel Assist inkl. Traffic Jam Assist, Emergency Assist og Blind Spot sensor

2 Designpakke Plus:

Glastag i mørkt glas med elektrisk solgardin og lyddæpende for- og sideruder, Tonede ruder bag med 65% lydabsorbering.

3 Komfortpakke Plus:

Forrude opvarmelig, lyddæmpet og infrarød reflekterende, forsæder med indstillelig varme, 2 USB-C indgange for og 2 USB-C ladestik bag Climatronic klimaanlæg med 3 zoner og Air Care; Variabel bagagerumsbund, netadskillelse og bagagerumsnet

Interiørpakke Style Gray

Ambiente Belysning i 30 farver

Bagsæderyglæn asymmetrisk delt (60/40) med skiklap og midterarm læn med kopholdere, forsæder med højdeindstilling, indtræk i Art Velour microfleece
Sæde og rat varme, fjernb. c.lås, nøglefri betjening, armlæn, vognbaneassistent, udv. temp. måler, isofix, 4x el-ruder, el-klapbare sidespejle m. varme, bakkamera, automatisk parkerings system, dellæder, fjernlysassistent, elektrisk parkeringsbremse, el betjent bagklap, dæktryksmåler, trådløs mobiloplading, parkeringssensor (bag), parkeringssensor (for), træthedsregistrering, dab radio, multifunktionsrat, håndfrit til mobil, bluetooth, musikstreaming via bluetooth, digitalt cockpit, android auto, apple carplay, splitbagsæde, læderrat, automatisk lys, led kørellys, servo, automatisk nødbremsesystem, mørktonede ruder i bag, 1 ejer, ikke ryger, nysynet, lev. nysynet, service ok.

(Ring først for at sikre bilen ikke er solgt)

- ✓ Evt. 2908, - Kr. pr. md. med 20% ud.
(Fast eller variable renten til 3.99%)

Bilen er importeret, kan variere i udstyr fra en dansk.

Inkl. leveringsomkostninger
plader 1680, - Kr.

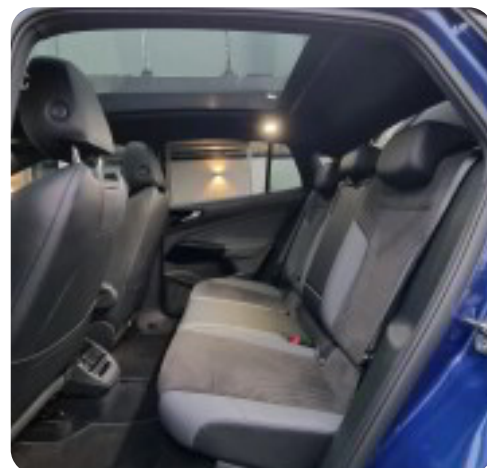
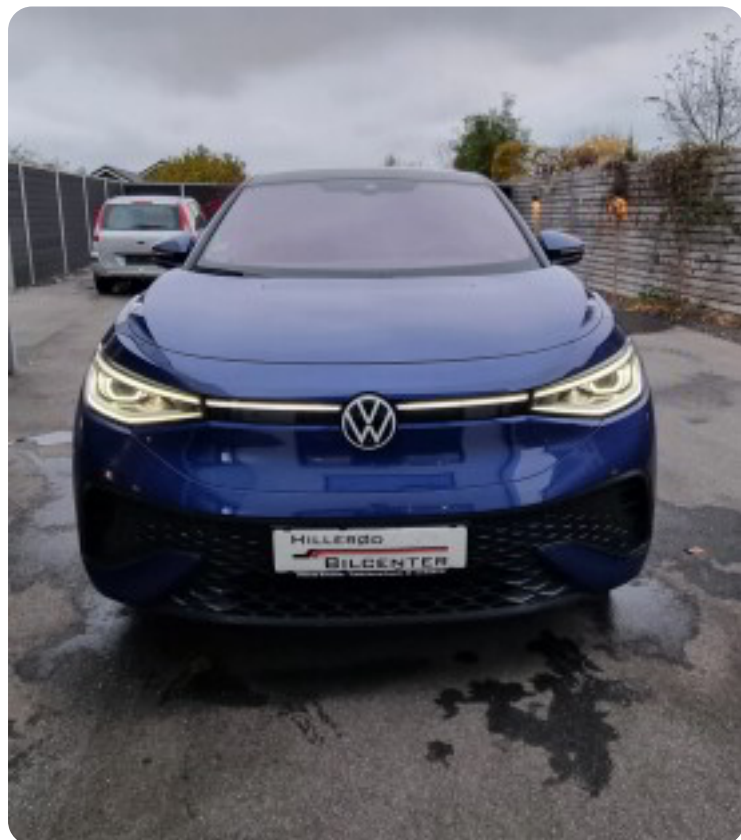
Attraktiv finansiering tilbydes
med og UDEN udbetaling. 2908 - kr. pr. md.

med 20% ud hos AI-finans.
Lån evt. uden udbetaling på

<https://lendme.dk/partner/hilleroed-bilcenter>

Hillerød Bilcenter tilbyder transport af
den købte bil inden for landets grænser, kun til færgeren hvis der ikke er broforbindelse, for kun 1500, - Kr.

Billeder (19)



Se flere billeder på: hillerodbilcenter.dk/personbiler/vw-id5-pro-performance-vx7f37wzmp



Udstyrsliste (45)

A

ABS bremses Adaptiv fartpilot Alufælge
Android Auto Apple CarPlay Armlæn
Automatgear Automatisk fjernlys Automatisk lys
Automatisk nødbremse
Automatisk parkeringsystem

B

Bakkamera Blind vinkel detektion Bluetooth

D

DAB radio Delvis lædersæder Digitalt cockpit
Dæktryksystem

E

EI-klapbare sidespejle med varme EI-ruder x4
Elektrisk bagagerum Elektrisk parkeringsbremse

F

Fjernbetjent centrallås Fuld LED forlygter

G

Glastag

H

Højdejusterbare forsæder

I

Isofix

K

Kamera 360 grader

L

LED kørellys Læderrat

M

Musikstreaming via bluetooth

N

Navigation Nøglefri betjening

P

Parkeringsensor bagved Parkeringsensor foran

S

Service OK Servostyring Skiltegenkendelse Splitbagsæder Sædevarme

T

Tonede ruder Træthedsregistrering Trådløs mobilopladning

V

Varme i rattet Vejbaneassistent

Bemærk: Der tages forbehold for eventuelle indtastnings- og beregningsfejl.